

DOPRAVNÍ SLOUPY

Přehled dopravních sloupů

J275 HA V2	str. 192
J275 SA	str. 194
J275 F	str. 196
J355 M30-P1 HA	str. 198
J355 M30-P1 F	str. 200
J355 M50 HA NOVINKA	str. 202
J355 M50 F NOVINKA	str. 204
J200 HA	str. 206
J200 SA	str. 208
J200 F	str. 210


Dopravní sloupy FAAC řady J

FAAC ŘEŠENÍ KONTROLY PROVOZU V REZIDENČNÍCH, KOMERČNÍCH, PRŮMYSLOVÝCH A MĚSTSKÝCH PROSTORÁCH S OMEZENOU DOPRAVOU, SAMOZŘEJMĚ TAKÉ PRO APLIKACE S OBVODOVOU OCHRANOU.

FAAC řešení reprezentuje elegantní a funkční alternativu k pevným sloupům, branám, řetězům a podobně. Sloupy definují plochy pro pěší (během dopravní špičky nebo trvale), umožňují pouze vybraným osobám (majitelům obchodů, rezidencí, hotelovým hostům, klientům garáží, taxi, majitelům parkovacích míst) vjet a/nebo vyjet z určitých prostor, definují parkovací místa, náměstí nebo pěší zóny a ochraňují citlivé prostory jako jsou ambasády, nábřeží, vojenské prostory atp.

Řada	Aplikace	Typ	Použití	Certifikace
J200	soukromé pozemky	(HA) automatický	kontrola přístupu na soukromý pozemek	
		(SA) poloautomatický	kontrola přístupu vozidel do městských center a do oblastí, které bývají občas používány pro odklonění dopravy	
		(F) pevný	kompletace instalace spolu s jinými modely, pro průjezd silnicí	

Řada	Aplikace	Typ	Použití	Certifikace
J275	komerční, průmyslové plochy a městské části	(HA) automatický	kontrola přístupu vozidel na komerční a průmyslové pozemky a samozřejmě také do městských částí	
		(SA) poloautomatický	kontrola přístupu vozidel do městských center a do oblastí, které bývají občas používány pro odklonění dopravy	
		(F) pevný	kompletace instalace spolu s jinými modely, pro průjezd silnicí	

Řada	Aplikace	Typ	Použití	Certifikace
J355 M30-P1	certifikovaná obvodová ochrana	(HA) automatický	slouží pro vymezení, ochranu a kontrolu průjezdu vozidel do citlivých prostorů jako jsou například ambasády, vojenské prostory, apod., nebo do míst se zvláštními bezpečnostními požadavky	
		(F) pevný	k trvalé ochraně důležitých oblastí	
J355 M50		(HA) automatický	slouží pro vymezení, ochranu a kontrolu průjezdu vozidel do citlivých prostorů jako jsou například ambasády, vojenské prostory, apod., nebo do míst se zvláštními bezpečnostními požadavky	
		(F) pevný	k trvalé ochraně důležitých oblastí	

Zajiřdřecí dopravní sloup



Typ sloupu

automatický

Výřka

600 nebo 800 mm



- Garance vysoké míry používání.
- Snadná údržba (můře být provedena jednou osobou).
- Funkce "jemné zastavení" pro zajiřtění jemného zastavení na koncovém spínači.


 Ministero dei Trasporti
 DIPARTIMENTO PER I TRASPORTI TERRESTRI
 Omologato con Decreto n. 17298 del 21 febbraio 2007



Prot. 5833 - Roma, 28.11.2011

TECHNICKÁ SPECIFIKACE

Model	J275 HA V2 H600	J275 HA V2 H800	J275 HA V2 H600 INOX	J275 HA V2 H800 INOX
Typ sloupu	hydraulický pohon			
Výřka sloupu	600 mm	800 mm	600 mm	800 mm
Průměr sloupu	275 mm	275 mm	275 mm	275 mm
Materiál sloupu	ocel S235JR EN 10219 (síla 7 mm)		AISI 316 hladký povrch (síla 6 mm)	
Povrchová úprava	kataforézní povrchová úprava a polyesterová prářková barva RAL 7021 - metalická tmavě ředá		hladký povrch	
Čas vyjetí sloupu	~5 s *	~7 s *	~5 s *	~7 s *
Čas zajetí sloupu	~3,5 s *	~4,5 s *	~3,5 s *	~4,5 s *
Nouzové zajetí sloupu	ano	ano	ano	ano
Čas nouzového zajetí sloupu	~1,2 s *	~1,5 s *	~1,2 s *	~1,5 s *
Detekce překážek při vyjřdění sloupu	ano	ano	ano	ano
Uvolňovací zařizení	ano	ano	ano	ano
Napájení	220-240V ~ 50/60Hz	220-240V ~ 50/60Hz	220-240V ~ 50/60Hz	220-240V ~ 50/60Hz
Přikon	575 W *	575 W *	575 W *	575 W *
Třída krytí hydraulické pumpy	IP67	IP67	IP67	IP67
Frekvence použití	intenzivní použití v dopravě			
Odolnost proti nárazu	38000 J	38000 J	67000 J	67000 J
Odolnost proti zničení	128000 J	128000 J	207000 J	207000 J
Hmotnost jámy	55 kg	65 kg	55 kg	65 kg
Hmotnost sloupu	112 kg	130 kg	112 kg	130 kg
Provozní teplota	-15 °C až +55 °C	-15 °C až +55 °C	-15 °C až +55 °C	-15 °C až +55 °C
Provozní teplota s vyhříváním	-25 °C až +55 °C	-25 °C až +55 °C	-25 °C až +55 °C	-25 °C až +55 °C
Vnitřní rozměry jámy (d × ř × v)	560 × 560 × 950 mm	560 × 560 × 1.220 mm	560 × 560 × 950 mm	560 × 560 × 1.220 mm
Rozměry výkopu (d × ř × v)	1000 × 1000 × 1250 mm	1000 × 1000 × 1540 mm	1000 × 1000 × 1250 mm	1000 × 1000 × 1540 mm
Pomalé zajiřdění	ano	ano	ano	ano

* Údaje uvedené k 230 V- / 50 Hz.

MODELY V PROVEDENÍ POVRCHOVĚ UPRAVENÁ OCEL

Model	Objednáací číslo
J275 HA V2 H600	116006
J275 HA V2 H800	116007

VÝBAVA

J275 HA V2 je vybaven:

- sloup s katarézní povrchovou úpravou a barvou z oceli o síle 7 mm
- prášková barva metalická tmavě šedá RAL 7021
- horní část sloupu a střed jsou osvětleny blikajícími LED
- na pohyb upozorňuje bzučák
- nouzové zasunutí sloupu v případě výpadku napájení (lze zrušit)
- uvolňovací klíč pro ruční nouzové spouštění

MODELY V PROVEDENÍ NEREZOVÁ OCEL

Model	Objednáací číslo
J275 HA V2 H600 INOX	116036
J275 HA V2 H800 INOX	116037

VÝBAVA

J275 HA V2 INOX je vybaven:

- sloup z nerezové oceli o síle 6 mm, hladký povrch
- horní část sloupu a střed jsou osvětleny blikajícími LED
- na pohyb upozorňuje bzučák
- nouzové zasunutí sloupu v případě výpadku napájení (lze zrušit)
- uvolňovací klíč pro ruční nouzové spouštění

ŘÍDÍCÍ JEDNOTKY



Řídicí jednotka JE275,
technická specifikace
viz kapitola Řídicí
jednotky

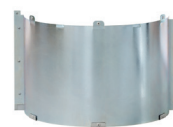
116300

INSTALAČNÍ PŘÍSLUŠENSTVÍ



Jáma JP275/600 pro
sloup H600 včetně
rámečku ♦

1161001



Prodloužení jámy
JP275/800 pro sloup
H800 ♦

1161011

ROZŠIŘUJÍCÍ PŘÍSLUŠENSTVÍ



Vyhřívání jámy JH275
(rozšíření provozní
teploty až do -25 °C)

116200



Kryt jámy JC275

116201

POZNÁMKY

- ♦ Řídicí jednotka JE275 může ovládat až 3 sloupky typu J275 HA V2 najednou.
- ♦ Oba díly jsou potřeba pro verzi 800 mm 1161001 + 1161011.

J275 SA

Zajížděcí dopravní sloup



Typ sloupu

poloautomatický

Výška

600 mm



- Nevyžaduje přívodní napájení a kabeláž.
- Jednoduché a bezpečné ovládání pomocí uvolňovacího klíče.
- Drží zamčený ve vyjeté poloze.
- Velmi jednoduchá údržba.



TECHNICKÁ SPECIFIKACE

Model	J275 SA H600	J275 SA H600 INOX
Typ sloupu	plynový pohon	plynový pohon
Výška sloupu	600 mm	600 mm
Průměr sloupu	275 mm	275 mm
Materiál sloupu	ocel S235JR EN 10219 (síla 7 mm)	AISI 316 hladký povrch (síla 6 mm)
Povrchová úprava	kataforézní povrchová úprava a polyesterová prášková barva RAL 7021 - metalická tmavě šedá	hladký povrch
Uvolňovací zařízení	klíč (součástí dodávky)	klíč (součástí dodávky)
Odolnost proti nárazu	38000 J	67000 J
Odolnost proti zničení	128000 J	207000 J
Hmotnost jámy	55 kg	55 kg
Hmotnost sloupu	70 kg	70 kg
Vnitřní rozměry jámy (d × š × v)	560 × 560 × 950 mm	560 × 560 × 950 mm
Rozměry výkopu (d × š × v)	1000 × 1000 × 1250 mm	1000 × 1000 × 1250 mm

MODEL V PROVEDENÍ POVRCHOVĚ UPRAVENÁ OCEL

Model	Objednací číslo
J275 SA H600	116050

VÝBAVA

J275 SA je vybaven:

- sloup s katarézní povrchovou úpravou a barvou z oceli o síle 7 mm
- prášková barva metalická tmavě šedá RAL 7021
- horní část sloupu a střed jsou osvětleny blikajícími LED*
- mechanický zámek ve vyjeté pozici se speciálním uvolňovacím klíčem

MODEL V PROVEDENÍ NEREZOVÁ OCEL

Model	Objednací číslo
J275 SA H600 INOX	116060

VÝBAVA

J275 SA INOX je vybaven:

- sloup z nerezové oceli o síle 6 mm, hladký povrch
- horní část sloupu a střed jsou osvětleny blikajícími LED*
- mechanický zámek ve vyjeté pozici se speciálním uvolňovacím klíčem

INSTALAČNÍ PŘÍSLUŠENSTVÍ



Jáma JP275/600 pro sloup H600 včetně rámečku*

1161001

ROZŠIŘUJÍCÍ PŘÍSLUŠENSTVÍ



Odblokovací klíč

390084



Kryt jámy JC275

116201

POZNÁMKY

* Napájení 24 Vdc a kabel (2x 1,5 mm) pro maják není součástí dodávky.

J275 F

Pevný dopravní sloup



Typ sloupu

pevný

Výška

600 nebo 800 mm



- Není vyžadován přívod napájení ani žádné jiné další zapojení.
- Jednoduchá instalace s minimálními výkopovými pracemi.
- Garantuje estetickou sladěnost v instalaci s ostatními vyjíždějícími sloupy.



TECHNICKÁ SPECIFIKACE

Model	J275 F H600	J275 F H800	J275 F H600 INOX	J275 F H800 INOX
Výška sloupu	600 mm	800 mm	600 mm	800 mm
Průměr sloupu	275 mm	275 mm	275 mm	275 mm
Materiál sloupu	ocel S235JR EN 10219 (síla 4 mm)		AISI 316 hladký povrch (síla 3 mm)	
Povrchová úprava	kataforézní povrchová úprava a polyesterová prášková barva RAL 7021 - metalická tmavě šedá		hladký povrch	
Výška reflexního pásku	55 mm	55 mm	55 mm	55 mm
Standardní barva reflexního pásku	oranžová	oranžová	oranžová	oranžová
Odolnost proti zničení	35000 J	35000 J	59000 J	59000 J
Celková hmotnost	34 kg	38 kg	34 kg	38 kg
Vnitřní rozměry jámy (d × š × v)	450 × 450 × 55 mm	450 × 450 × 55 mm	450 × 450 × 55 mm	450 × 450 × 55 mm
Rozměry výkopu (d × š × v)	750 × 750 × 150 mm	750 × 750 × 150 mm	750 × 750 × 150 mm	750 × 750 × 150 mm

MODELY V PROVEDENÍ POVRCHOVĚ UPRAVENÁ OCEL

Model	Objednací číslo
J275 F H600	116020
J275 F H800	116021

VÝBAVA

J275 F je vybaven:

- sloup s katarforézní povrchovou úpravou a barvou z oceli o síle 4 mm
- prášková barva metalická tmavě šedá RAL 7021
- horní část sloupu a střed jsou osvětleny blikajícími LED*

MODELY V PROVEDENÍ NEREZOVÁ OCEL

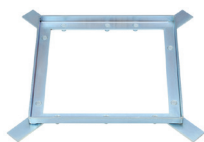
Model	Objednací číslo
J275 F H600 INOX	116040
J275 F H800 INOX	116041

VÝBAVA

J275 F INOX je vybaven:

- sloup z nerezové oceli o síle 3 mm, hladký povrch
- horní část sloupu a střed jsou osvětleny blikajícími LED*

INSTALAČNÍ PŘÍSLUŠENSTVÍ



Upevňovací rámeček
JPF275 pro pevný sloup

116120

ROZŠIŘUJÍCÍ PŘÍSLUŠENSTVÍ



Kryt jámy JC275

116201

POZNÁMKY

* Napájení 24 Vdc a kabel (2× 1,5 mm) pro maják není součástí dodávky.